

Fußbefestigung, Serie MS1

- für Serie KPZ, CCI, CCL-IC, KPZ

- geeigneter Kolben-Ø 16, 20, 25, 32, 40, 50, 63, 80, 100 mm



Technische Daten

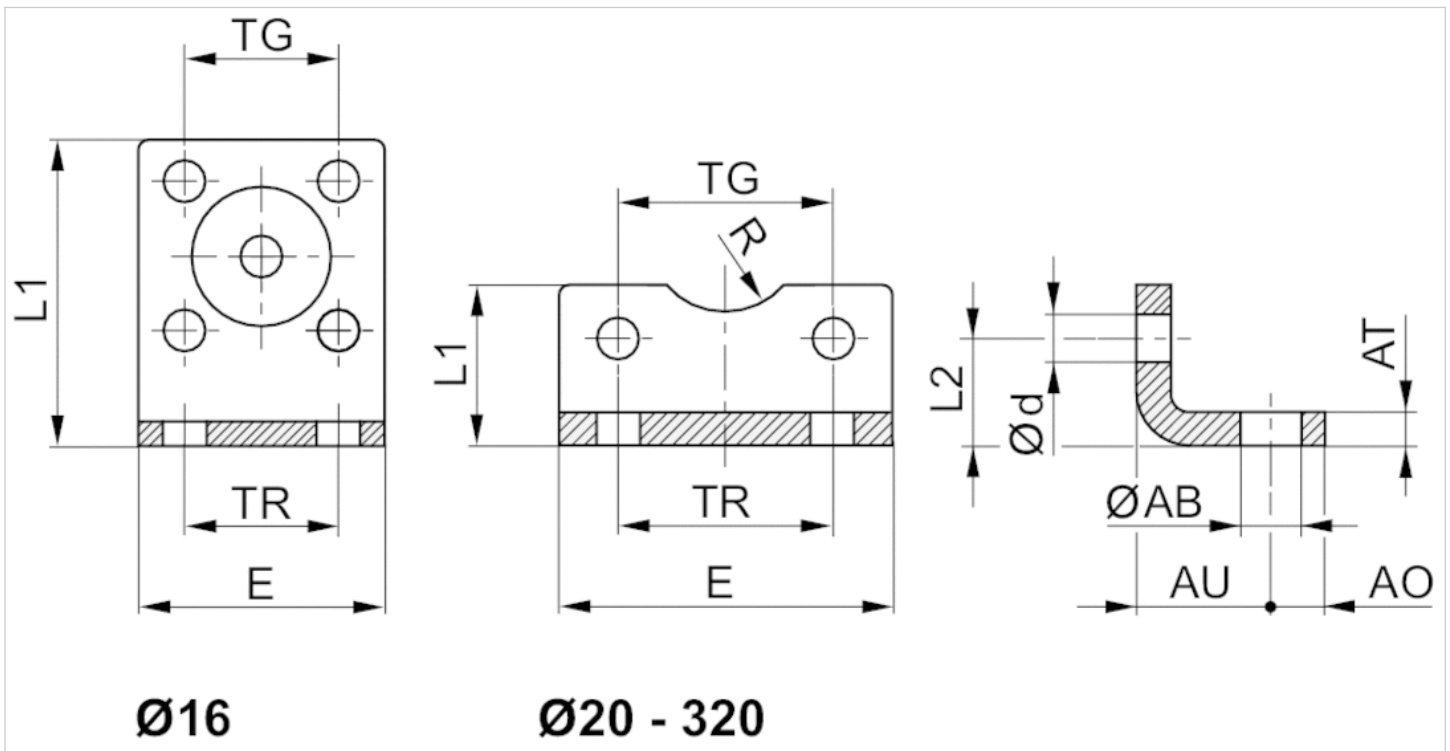
Materialnummer	Kolben-Ø	Für Serie
1821332053	16 mm	KPZ, CCI, CCL-IC
1827002284	20 mm	KPZ, CCI, CCL-IC
1827002285	25 mm	KPZ, CCI, CCL-IC
1827002286	32 mm	KPZ
1827002287	40 mm	KPZ
1827002288	50 mm	KPZ
1827002289	63 mm	KPZ
1827002290	80 mm	KPZ
1827002291	100 mm	KPZ

Lieferumfang: 2 Fußbefestigungen inkl. Befestigungsschrauben

Technische Informationen

Werkstoff	
Werkstoff	Stahl
	verzinkt
Schrauben	Stahl
	verzinkt

Abmessungen



Abmessungen

Materialnummer	Kolben-Ø	ØAB	AO	AT	AU ±0,2	Ød	E	L1	L2	R	TG	TR
1821332053	16 mm	5.5	5	3	13	4.5	29	35.5	13	8	18 ±0,2	18
1827002284	20 mm	6.6	6	4	16	5.4	36	22	16	10	22 ±0,2	22
1827002285	25 mm	6.6	6	4	16	5.4	40	23	17	11	26 ±0,2	26
1827002286	32 mm	6.6	8	5	18	6.6	50	24	16	-	32	32
1827002287	40 mm	9	8	5	20	6.6	60	29.5	21.5	-	42	42
1827002288	50 mm	9	8	6	24	9	68	30	22	-	50	50
1827002289	63 mm	11	12	6	27	9	84	39	28.5	-	62	62
1827002290	80 mm	11	12	8	30	11	102	36.5	24.5	-	82	82
1827002291	100 mm	13.5	12	8	33	11	123	38.5	26.5	-	103	103