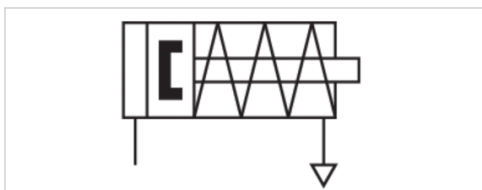


## Minizylinder, Serie MNI

- Ø 10-25 mm
- Anschlüsse M5, G 1/8
- einfachwirkend, drucklos eingefahren
- mit Magnetkolben
- Dämpfung elastisch
- korrosionsgeschützt
- mit integrierter Aufhängebefestigung
- Kolbenstange Außengewinde



Normen	ISO 6432
Druckluftanschluss	Innengewinde
Betriebsdruck min./max.	1 ... 10 bar
Umgebungstemperatur min./max.	-25 ... 80 °C
Mediumtemperatur min./max.	-25 ... 80 °C
Medium	Druckluft
Max. Partikelgröße	50 µm
Ölgehalt der Druckluft	0 ... 5 mg/m <sup>3</sup>
Druck zur Bestimmung der Kolbenkräfte	6.3 bar
Gewicht	Siehe Tabelle unten



### Technische Daten

	10 mm	12 mm	16 mm	20 mm	25 mm
Kolben-Ø	10 mm	12 mm	16 mm	20 mm	25 mm
Kolbenstangengewinde	M4	M6	M6	M8	M10x1,25
Anschlüsse	M5	M5	M5	G 1/8	G 1/8
Kolbenstangen-Ø	4 mm	6 mm	6 mm	8 mm	10 mm
Zylinderaußengewinde	M12x1,25	M16x1,5	M16x1,5	M22x1,5	M22x1,5
Hub 10	0822430301	0822431301	0822432301	0822433301	0822434301
25	0822430302	0822431302	0822432302	0822433302	0822434302
40	0822430303	R480609773	R412009548	R480609780	R480609781
50	-	0822431303	0822432303	0822433303	0822434303

Weitere Abwandlungen sind über die AVENTICS Vertriebszentren erhältlich.

### Technische Daten

	10 mm	12 mm	16 mm	20 mm	25 mm
Kolbenkraft ausfahrend	41 N	60,2 N	102,2 N	174,6 N	279,6 N
Federkraft min. - max.	5,2 ... 8,4 N	6,7 ... 11 N	14,2 ... 24,4 N	12,8 ... 23,4 N	19,2 ... 29,4 N
Aufschlagenergie	0,04 J	0,07 J	0,14 J	0,23 J	0,35 J

Kolben-Ø	10 mm	12 mm	16 mm	20 mm	25 mm
Gewicht 0 mm Hub	0,03 kg	0,06 kg	0,075 kg	0,14 kg	0,23 kg
Gewicht +10 mm Hub	0,005 kg	0,006 kg	0,007 kg	0,016 kg	0,024 kg
Hub max.	40 mm	50 mm	50 mm	50 mm	50 mm

## Technische Informationen

Der Drucktaupunkt muss mindestens 15 °C unter der Umgebungs- und Mediumtemperatur liegen und darf max. 3 °C betragen. Der Ölgehalt der Druckluft muss über die gesamte Lebensdauer konstant bleiben.

Verwenden Sie ausschließlich von AVENTICS zugelassene Öle, siehe Kapitel „Technische Informationen“.

Klemmstück für Magnetfeldsensor notwendig

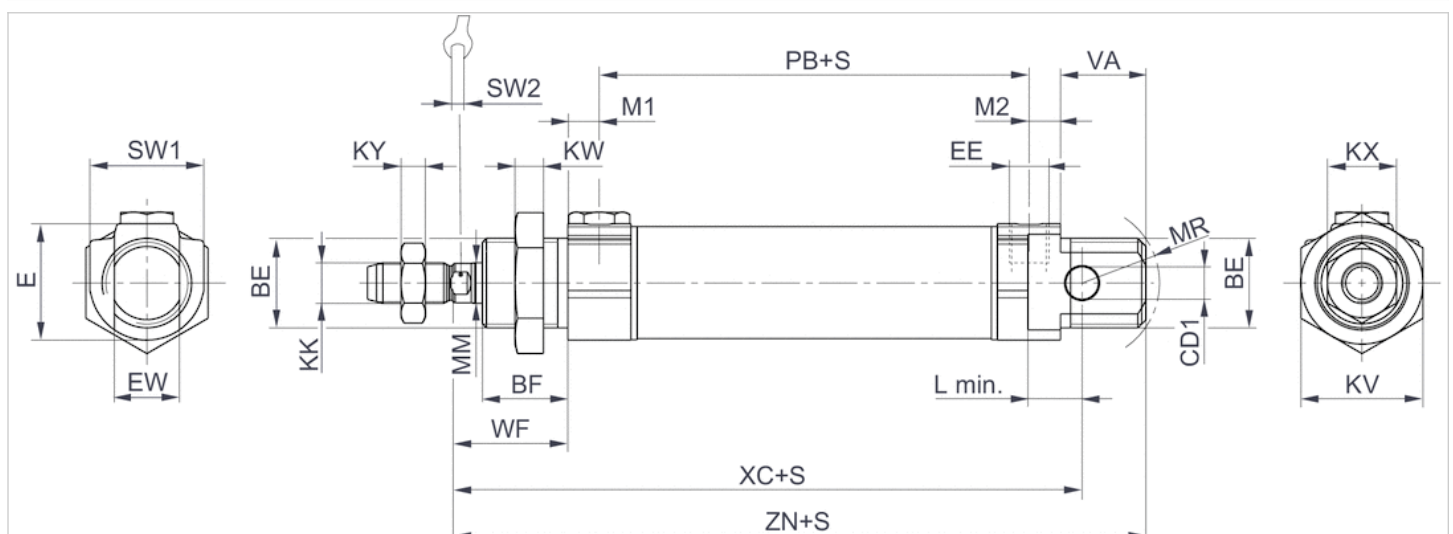
## Technische Informationen

### Werkstoff

Zylinderrohr	Nichtrostender Stahl
Kolbenstange	Nichtrostender Stahl
Kolben	Messing, Aluminium
Deckel vorne	Aluminium, eloxiert
Deckel hinten	Aluminium, eloxiert
Dichtung	Acrylnitril-Butadien-Kautschuk, Polyurethan
Mutter für Zylinderbefestigung	Stahl, verzinkt
Mutter für Kolbenstange	Stahl, verzinkt
Abstreifer	Polyurethan

## Abmessungen

### Abmessungen



S = HubX = Entlüftungsschraube

## Abmessungen

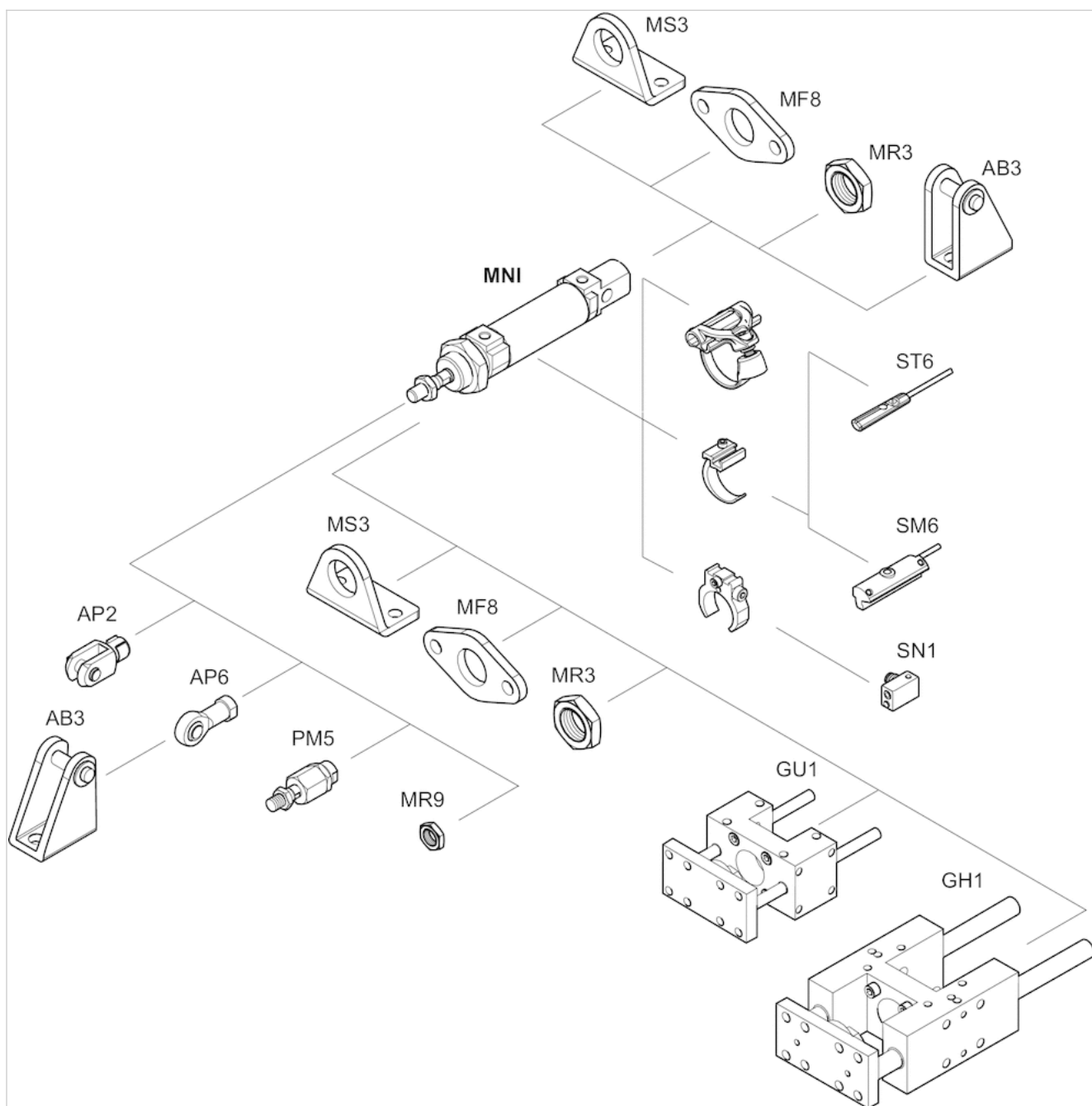
Kolben-Ø	BE	BF	CD H9	E	EE	EW d13	KK	KV	KW	KX	KY	L min	MM f8	M1/M2	MR	PB ±1	VA	WF ±1,4
10 mm	M12x1,25	11	4	14	M5 t=5	8	M4	17	5.5	7	2.2	6	4	4.8	12	47	11	16
12 mm	M16x1,5	16	6	19	M5 t=5	12	M6	22	6	10	3.2	8	6	4.8	16	41	16	22
16 mm	M16x1,5	16	6	19	M5 t=5	12	M6	22	6	10	3.2	8	6	4.8	16	47	17	22
20 mm	M22x1,5	18	8	28	G1/8 t=8	16	M8	30	7	13	4	12	8	7	18	51	19	24
25 mm	M22x1,5	21	8	28	G1/8 t=8	16	M10x1,25	30	7	17	6	12	10	7	19	55	21	28

XC ±1	ZN ± 1,4	SW 1	SW 2
74	83.5	13	3
75	88.5	19	5
82	95.5	19	5
95	109.5	28	6
104	119.5	28	8

t = Gewindetiefe

## Zubehörübersicht

## Übersichtszeichnung

**HINWEIS:**

Diese Übersichtszeichnung dient zur Orientierung, an welcher Stelle die unterschiedlichen Zubehörteile am Zylinder befestigt werden können. Dazu wurde die Darstellung vereinfacht. Eine konkrete Ableitung maßlicher Gegebenheiten ist deshalb nicht zulässig.