

Stecknippel-Verschraubungen









FESTO



Stecknippel-Verschraubungen

Lieferübersicht





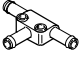
FESTO

Bauform	Ausführung	Typ	Pneumatischer Anschluss 1				Pneumatischer Anschluss 2		→ Seite/ Internet
			M-Gewinde	G-Gewinde	Stecknippel	für Schlauch- Außen-Ø [mm]	Stecknippel	für Schlauch- Außen-Ø [mm]	
Gerade Form	Stecknippel-Verschraubung mit Außengewinde und Außensechskant								
		N	M5	–	–	–	PK-3 PK-4	–	5
	Stecknippel-Verschraubung mit Außengewinde und Außensechskant								
		CN	M3	–	–	–	–	3, 4	6
			M5	–	–	–	–	3, 4, 6	
			–	G1/8	–	–	–	4, 6, 8	
			–	G1/4	–	–	–	6, 8	
			–	G3/8	–	–	–	8	
	Stecknippel-Verschraubung mit Außengewinde und Außensechskant – Edelstahl-Ausführung								
		CRCN	M5	–	–	–	–	3, 4, 6	7
	–		G1/8	–	–	–	4, 6, 8		
	–		G1/4	–	–	–	6, 8		
	–		G3/8	–	–	–	8		
Stecknippel-Schottverschraubung									
	SCN	–	–	–	3 4 6 8	–	–	8	
Schlauchverbindung mit Stecknippel									
	RTU	–	–	PK-2 PK-3 PK-4 PK-6	–	PK-2 PK-2, PK-3, PK-4 PK-4, PK-6 PK-6	–	9	
L- Form	L-Stecknippel-Verschraubung mit Außengewinde – 360° ausrichtbar								
		LCN	M3	–	–	–	–	3, 4	10
			M5	–	–	–	–	3, 4, 6	
			–	G1/8	–	–	–	4, 6, 8	
			–	G1/4	–	–	–	6, 8	
			–	G3/8	–	–	–	8	
	L-Stecknippel-Verschraubung mit Außengewinde – verlängertes Gehäuseteil 360° ausrichtbar								
		LCNH	M5	–	–	–	–	3, 4, 6	12
			–	G1/8	–	–	–	4, 6, 8	
			–	G1/4	–	–	–	6, 8	
	–		G3/8	–	–	–	8		
L-Schlauchverbindung mit Stecknippel									
	L-PK	–	–	PK-2 PK-3 PK-4 PK-6	–	–	–	14	

Stecknippel-Verschraubungen

Lieferübersicht

FESTO

Bauform	Ausführung	Typ	Pneumatischer Anschluss 1				Pneumatischer Anschluss 2		→ Seite/ Internet	
			M-Gewinde	G-Gewinde	Stecknippel	für Schlauch- Außen-Ø [mm]	Stecknippel	für Schlauch- Außen-Ø [mm]		
T-Form	T-Stecknippel-Verschraubung mit Außengewinde – 360° ausrichtbar									
		TCN	M3	–	–	–	–	–	3, 4	15
			M5	–					3, 4, 6	
			–	G1/8					4, 6, 8	
			–	G1/4					6, 8	
			–	G3/8					8	
	T-Schlauchverbindung mit Stecknippel									
		T-PK	–	–	–	–	–	–	–	16
			PK-2							
			PK-3							
PK-4										
V-Form	V-Schlauchverbindung mit Stecknippel									
		V-PK	–	–	–	–	–	–	–	17
			PK-2							
			PK-3							
			PK-4							
Y-Form	Y-Schlauchverbindung mit Stecknippel									
		Y-PK	–	–	–	–	–	–	–	18
			PK-2							
			PK-3							
			PK-4							
Steckverteiler mit Stecknippel	Steckverteiler mit Stecknippel									
		FCN	–	–	–	–	–	–	–	19
			3	3, 4						
			4	4, 6						
			6	6, 8						
8	8									

Schlauchmontage/-demontage

Montage:

- Schlauch möglichst nah am Schlauchende fassen.
- Schlauch während des Aufsteckens um Nippelachse drehen (ca 90°).

Demontage:


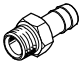

- Schlauch mit einem Messer und Haltekante nicht beschädigt wird. hinter der Dicht- und Haltekante auftrennen. Es ist darauf zu achten, dass der Stecknippel an der Dicht-
- Schlauch abziehen.

Mögliches Hilfszubehör

Montagezange ZMS-PK-3/4
 → Internet: zms
 Demontagezange ZDS-PK-3, ZDS-PK-4
 → Internet: zds

Schlauchtüllen C-P/N-P, für Schlauchklemme

Lieferübersicht

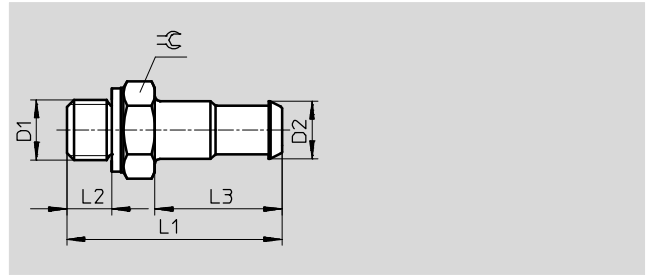
Bauform	Ausführung	Typ	Pneumatischer Anschluss D1			Pneumatischer Anschluss D2	→ Seite/ Internet
			G-Gewinde	R-Gewinde	NPT-Gewinde	Stecknippel	
Schlauchtülle							
	C-...-P		G $\frac{1}{8}$	–	–	PK-6	20
			G $\frac{1}{4}$	–	–	PK-6, PK-9	
			G $\frac{3}{8}$	–	–	PK-6, PK-9	
			G $\frac{1}{2}$	–	–	PK-13	
Schlauchtülle mit Dichtring (Aluminium und Messing-Ausführung)							
	N-...-P N-...-MS		G $\frac{1}{8}$	–	–	PK-6	21
			G $\frac{1}{4}$	–	–	PK-6, PK-9	
			G $\frac{3}{8}$	–	–	PK-6, PK-9, PK-13	
			G $\frac{1}{2}$	–	–	PK-9, PK-13	
			G $\frac{3}{4}$	–	–	PK-13, PK-19	
			–	R1	–	PK-19	
			–	–	NPT $\frac{3}{4}$ -14	PK-19	
	–	–	NPT1-11 $\frac{1}{2}$	PK-19			
Schlauchklemme nach DIN 3017							
	SK						23

Stecknippel-Verschraubungen N/CN

Datenblatt

FESTO

Stecknippel-Verschraubung N
mit Außengewinde und
Außensechskant



Allgemeine Technische Daten

Dichtungsart am Einschraubzapfen	Dichtring
----------------------------------	-----------

Betriebs- und Umweltbedingungen

Betriebsmedium	Druckluft nach ISO 8573-1:2010 [7:-:-]
Hinweis zum Betriebs-/Steuermedium	geölter Betrieb möglich (im weiteren Betrieb erforderlich)

Werkstoffe

Gehäuse	Messing
---------	---------

Abmessungen und Bestellangaben

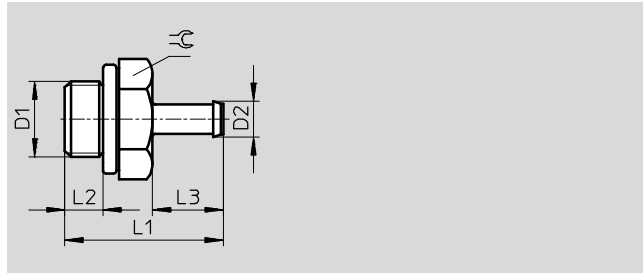
Pneumatischer Anschluss		Nennweite [mm]	D2	L1	L2	L3	≈	Gewicht/Stück [g]	Teile-Nr.	Typ	PE ¹⁾
D1											
Metrisches Gewinde mit Dichtring											
M5	PK-3	2,5	3,6	16	3,5	8,5	7	1	4446	N-M5-PK-3	10
	PK-4	2,5	4,8	18	3,5	10,5	7	2	4902	N-M5-PK-4	10

1) Packungseinheit in Stück

Stecknippel-Verschraubungen N/CN

Datenblatt

Stecknippel-Verschraubung CN
mit Außengewinde und
Außensechskant



Allgemeine Technische Daten	
Dichtungsart am Einschraubzapfen	Dichtring

Betriebs- und Umweltbedingungen	
Betriebsdruck [bar]	-0,95 ... +10
Betriebsmedium	Druckluft nach ISO 8573-1:2010 [7:-:-]
Hinweis zum Betriebs-/Steuermedium	geölter Betrieb möglich (im weiteren Betrieb erforderlich)
Umgebungstemperatur [°C]	0 ... +60
Korrosionsbeständigkeit KBK ¹⁾	2

1) Korrosionsbeständigkeitsklasse KBK 2 nach Festo Norm FN 940070
Mäßige Korrosionsbeanspruchung. Innenraumanwendung bei der Kondensation auftreten darf. Außenliegende sichtbare Teile mit vorrangig dekorativer Anforderung an die Oberfläche, die in direktem Kontakt zur umgebenden industrietypischen Atmosphäre stehen.

Werkstoffe			
Pneumatischer Anschluss 1	Außengewinde M3	Außengewinde M5	Außengewinde G ¹ / ₈ /G ¹ / ₄ /G ³ / ₈
Gehäuse	hochlegierter Stahl	Stahl	Aluminium
Werkstoff-Hinweis	RoHS konform		

Abmessungen und Bestellangaben										
Pneumatischer Anschluss		Nennweite [mm]	D2	L1	L2	L3	⌀	Teile-Nr.	Typ	PE ¹⁾
Außengewinde	für Schlauch-Außen-Ø [mm]									
M-Gewinde mit Dichtring										
M3	3	1,5	2,6	10	3	5	4,5	15871	CN-M3-PK-2	10
	4	1,5	3,4	11	3	6	4,5	15872	CN-M3-PK-3	10
M5	3	1,5	2,95	13,8	3,8	6	7	19521	CN-M5-PK-2	10
	4	2,5	3,6	17,5	3,8	9,7	7	12255	CN-M5-PK-3	10
	6	2,5	4,8	19,5	3,8	11,7	7	12256	CN-M5-PK-4	10
G-Gewinde mit Dichtring										
G ¹ / ₈	4	2,5	3,6	20,2	4,9	9,7	13	11944	CN- ¹ / ₈ -PK-3	10
	6	3,2	4,8	22,2	4,9	11,7	13	11945	CN- ¹ / ₈ -PK-4	10
	8	5,3	7	24,5	4,9	14	13	11946	CN- ¹ / ₈ -PK-6	10
G ¹ / ₄	6	3,2	4,8	24,7	5,8	11,7	17	11947	CN- ¹ / ₄ -PK-4	10
	8	5,3	7	27	5,8	14	17	11948	CN- ¹ / ₄ -PK-6	10
G ³ / ₈	8	5,3	7	28	6,8	14	19	11949	CN- ³ / ₈ -PK-6	10

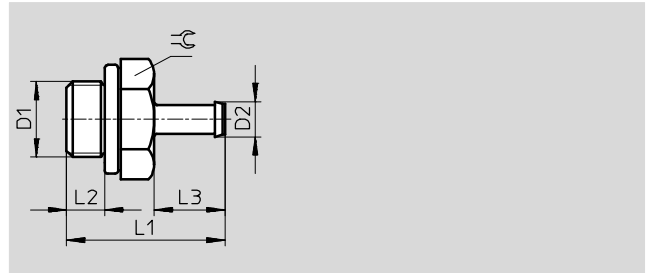
1) Packungseinheit in Stück

Stecknippel-Verschraubungen N/CN

Datenblatt

Stecknippel-Verschraubung CRCN

Edelstahl-Ausführung
mit Außengewinde und
Außensechskant



Allgemeine Technische Daten

Dichtungsart am Einschraubzapfen	Dichtring
----------------------------------	-----------

Betriebs- und Umweltbedingungen

Betriebsdruck [bar]	-0,95 ... +10
Betriebsmedium	Druckluft nach ISO 8573-1:2010 [7:-:-]
Hinweis zum Betriebs-/Steuermedium	geölter Betrieb möglich (im weiteren Betrieb erforderlich)
Umgebungstemperatur [°C]	0 ... +60
Korrosionsbeständigkeit KBK ¹⁾	2
Lebensmittelunbedenklichkeit ²⁾	gemäß Herstellererklärung

- 1) Korrosionsbeständigkeitsklasse KBK 2 nach Festo Norm FN 940070
Mäßige Korrosionsbeanspruchung. Innenraumanwendung bei der Kondensation auftreten darf. Außenliegende sichtbare Teile mit vorrangig dekorativer Anforderung an die Oberfläche, die in direktem Kontakt zur umgebenden industrietypischen Atmosphäre stehen.
- 2) Bei Einsatz im Lebensmittelbereich muss der Dichtring CRO verwendet werden. Weitere Informationen www.festo.com/sp → Anwenderdokumentation.

Werkstoffe

Gehäuse	hochlegierter Stahl rostfrei
Gewindedichtung	Edelstahl, FPM
Werkstoff-Hinweis	RoHS konform

Abmessungen und Bestellangaben

Pneumatischer Anschluss		Nennweite	D2	L1	L2	L3	≈	Gewicht/ Stück	Teile-Nr.	Typ	PE ¹⁾
Außengewinde	für Schlauch- Außen-Ø										
D1	[mm]	[mm]						[g]			
M-Gewinde mit Dichtring											
M5	3	1,5	2,95	13,8	3,8	6	7	1,8	30985	CRCN-M5-PK-2	10
	4	2,5	3,6	17,5	3,8	9,7	7	1,74	13967	CRCN-M5-PK-3	10
	6	2,5	4,8	19,5	3,8	11,7	7	2,58	13968	CRCN-M5-PK-4	10
G-Gewinde mit Dichtring											
G ¹ / ₈	4	2,5	3,6	20,2	4,9	9,7	13	7,52	13969	CRCN-1/8-PK-3	10
	6	3,2	4,8	22,2	4,9	11,7	13	7,86	13970	CRCN-1/8-PK-4	10
	8	5,3	7	24,5	4,9	14	13	7,5	13971	CRCN-1/8-PK-6	10
G ¹ / ₄	6	3,2	4,8	24,7	5,8	11,7	17	17,73	13972	CRCN-1/4-PK-4	1
	8	5,3	7	27	5,8	14	17	16,5	13973	CRCN-1/4-PK-6	1
G ³ / ₈	8	5,3	7	28	6,8	14	19	23,7	13974	CRCN-3/8-PK-6	1

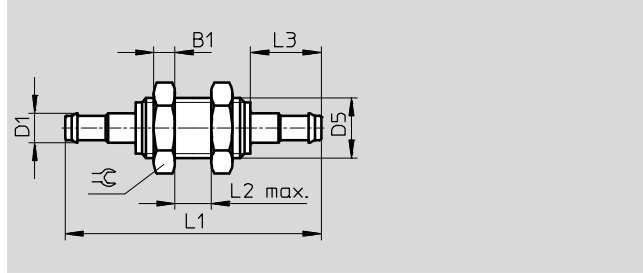
1) Packungseinheit in Stück

Stecknippel-Verschraubungen N/CN

Datenblatt

FESTO

Stecknippel-Schottverschraubung SCN



Betriebs- und Umweltbedingungen	
Betriebsdruck [bar]	-0,95 ... +10
Betriebsmedium	Druckluft nach ISO 8573-1:2010 [7:-:-]
Hinweis zum Betriebs-/Steuermedium	geölter Betrieb möglich (im weiteren Betrieb erforderlich)
Umgebungstemperatur [°C]	0 ... +60
Korrosionsbeständigkeit KBK ¹⁾	2

- 1) Korrosionsbeständigkeitsklasse KBK 2 nach Festo Norm FN 940070
Mäßige Korrosionsbeanspruchung. Innenraumanwendung bei der Kondensation auftreten darf. Außenliegende sichtbare Teile mit vorrangig dekorativer Anforderung an die Oberfläche, die in direktem Kontakt zur umgebenden industriellen Atmosphäre stehen.

Werkstoffe	
Gehäuse	Aluminium
Werkstoff-Hinweis	RoHS konform

Abmessungen und Bestellangaben												
Pneumatischer Anschluss für Schlauch-Außen-Ø [mm]	Nennweite [mm]	B1	D1	D5	L1	L2	L3	⊕	Gewicht/Stück [g]	Teile-Nr.	Typ	PE ¹⁾
3	1,5	2,2	2,95	M4	23,4	6	6	7	1	19528	SCN-PK-2	10
4	1,9	3,2	3,6	M6x0,75	35,3	8	9,7	10	4	11972	SCN-PK-3	10
6	2,8	3,5	4,8	M10x1	42,4	10	11,7	13	7	11973	SCN-PK-4	10
8	4,8	4	7	M12x1	48	10	14	17	10	11974	SCN-PK-6	10

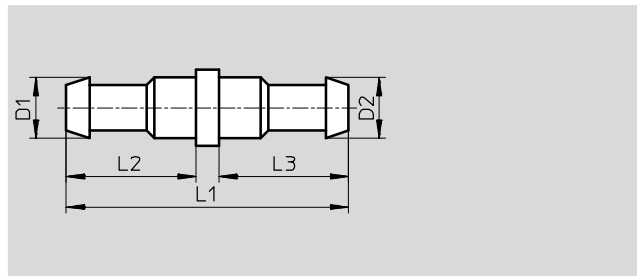
- 1) Packungseinheit in Stück

Stecknippel-Verschraubungen N/CN

Datenblatt

FESTO

Schlauchverbindung RTU



Betriebs- und Umweltbedingungen	
Betriebsmedium	Druckluft nach ISO 8573-1:2010 [7:-:-]
Hinweis zum Betriebs-/Steuermedium	geölter Betrieb möglich (im weiteren Betrieb erforderlich)

Werkstoffe	
Gehäuse	Messing
Werkstoff-Hinweis	RoHS konform

Abmessungen und Bestellangaben											
Pneumatischer Anschluss		Nennweite [mm]	D1	D2	L1	L2	L3	Gewicht/ Stück [g]	Teile-Nr.	Typ	PE ¹⁾
PK-2	PK-2	1,5	2,95	2,95	14	6	6	1	19541	RTU-PK-2/2-B	10
PK-3	PK-2	1,5	3,6	2,95	17,7	9,7	6	1	19542	RTU-PK-3/2	10
	PK-3	2,5	3,6	3,6	19	8,5	8,5	1	4805	RTU-PK-3/3	10
	PK-4	2,5	3,6	4,8	20	8,5	10,5	2	4499	RTU-PK-3/4	10
PK-4	PK-4	3,4	4,8	4,8	23	10,5	10,5	2	4806	RTU-PK-4/4	10
	PK-6	3,4	4,8	7	25,5	10,5	13	2	7604	RTU-PK-4/6	10
PK-6	PK-6	5,3	7	7	28	13	13	3	7605	RTU-PK-6/6	10

1) Packungseinheit in Stück

Stecknippel-Verschraubungen N/CN

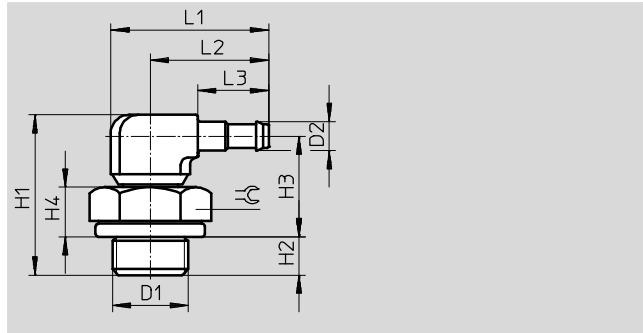
Datenblatt

L-Stecknippel-Verschraubung

LCN

mit Außengewinde

360° ausrichtbar



Allgemeine Technische Daten	
Dichtungsart am Einschraubzapfen	Dichtring

Betriebs- und Umweltbedingungen	
Betriebsdruck [bar]	-0,95 ... +10
Betriebsmedium	Druckluft nach ISO 8573-1:2010 [7:-:-]
Hinweis zum Betriebs-/Steuermedium	geölter Betrieb möglich (im weiteren Betrieb erforderlich)
Umgebungstemperatur [°C]	0 ... +60
Korrosionsbeständigkeit KBK ¹⁾	2

1) Korrosionsbeständigkeitsklasse KBK 2 nach Festo Norm FN 940070
Mäßige Korrosionsbeanspruchung. Innenraumanwendung bei der Kondensation auftreten darf. Außenliegende sichtbare Teile mit vorrangig dekorativer Anforderung an die Oberfläche, die in direktem Kontakt zur umgebenden industriellen Atmosphäre stehen.

Werkstoffe			
Pneumatischer Anschluss 1	Außengewinde M3	Außengewinde M5	Außengewinde G1/8/G1/4/G3/8
Gehäuse	hochlegierter Stahl	Stahl	Aluminium
	Zink-Druckguss		
Werkstoff-Hinweis	RoHS konform		

Abmessungen										
Pneumatischer Anschluss		D2	H1	H2	H3	H4	L1	L2	L3	∅
Außengewinde	für Schlauch- Außen-∅ D1 [mm]									
M-Gewinde mit Dichtring										
M3	3	2,95	14	2,8	9,2	3,0	12,2	9,6	6	4,5
	4	3,6	15,2	2,8	9,8	3,0	15,9	13,3	9,7	4,5
M5	3	2,95	16	3,8	10,2	4,0	12,2	9,6	6	7
	4	3,6	20,1	3,8	13,7	4,0	18,7	14,7	9,7	7
	6	4,8	21,4	3,8	13,9	4,0	20,7	16,7	11,7	7
G-Gewinde mit Dichtring										
G1/8	4	3,6	21,2	4,9	13,7	5,6	24	17,5	9,7	13
	6	4,8	22,55	4,9	14,15	5,6	26	19,5	11,7	13
	8	7	24,45	4,9	15,15	5,6	28,5	22	14,2	13
G1/4	6	4,8	25,05	5,8	15,75	7,2	26	19,5	11,7	17
	8	7	26,95	5,8	16,75	7,2	28,5	22	14,2	17
G3/8	8	7	27,95	6,8	16,75	7,2	28,5	22	14,2	19

Stecknippel-Verschraubungen N/CN

Datenblatt

Bestellangaben						
Pneumatischer Anschluss		Nennweite	Gewicht/ Stück	Teile-Nr.	Typ	PE ¹⁾
Außengewinde	für Schlauch- Außen-Ø					
D1	[mm]	[mm]	[g]			
M-Gewinde mit Dichtring						
M3	3	1,3	2	30491	LCN-M3-PK-2-B	10
	4	2,0	2	30982	LCN-M3-PK-3	10
M5	3	1,3	4	19523	LCN-M5-PK-2	10
	4	2,0	5	12257	LCN-M5-PK-3	10
	6	2,9	6	12258	LCN-M5-PK-4	10
G-Gewinde mit Dichtring						
G ¹ / ₈	4	2,0	9	11955	LCN-1/8-PK-3	10
	6	2,9	10	11956	LCN-1/8-PK-4	10
	8	4,9	11	11957	LCN-1/8-PK-6	10
G ¹ / ₄	6	2,9	13	12958	LCN-1/4-PK-4	10
	8	4,9	15	12959	LCN-1/4-PK-6	10
G ³ / ₈	8	4,9	20	12960	LCN-3/8-PK-6	10

1) Packungseinheit in Stück

Stecknippel-Verschraubungen N/CN

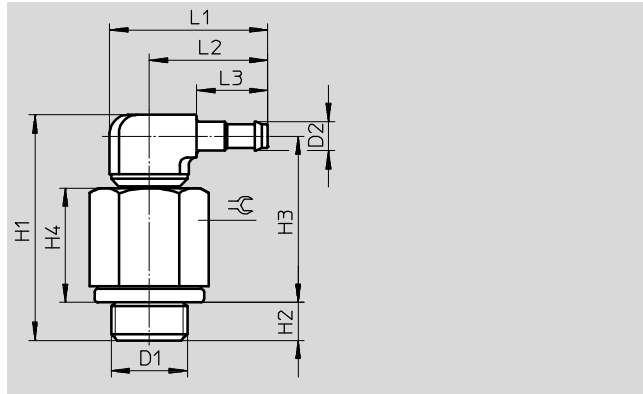
Datenblatt

L-Stecknippel-Verschraubung

LCNH

mit Außengewinde

360° ausrichtbar



Allgemeine Technische Daten

Dichtungsart am Einschraubzapfen	Dichtring
----------------------------------	-----------

Betriebs- und Umweltbedingungen

Betriebsdruck [bar]	-0,95 ... +10
Betriebsmedium	Druckluft nach ISO 8573-1:2010 [7:-:-]
Hinweis zum Betriebs-/Steuermedium	geölter Betrieb möglich (im weiteren Betrieb erforderlich)
Umgebungstemperatur [°C]	0 ... +60
Korrosionsbeständigkeit KBK ¹⁾	2

1) Korrosionsbeständigkeitsklasse KBK 2 nach Festo Norm FN 940070
Mäßige Korrosionsbeanspruchung bei der Kondensation auftreten darf. Außenliegende sichtbare Teile mit vorrangig dekorativer Anforderung an die Oberfläche, die in direktem Kontakt zur umgebenden industrietypischen Atmosphäre stehen.

Werkstoffe

Pneumatischer Anschluss 1	Außengewinde M5	Außengewinde G1/8/G1/4/G3/8
Gehäuse	Stahl	Aluminium
	Zink-Druckguss	
Werkstoff-Hinweis	RoHS konform	

Abmessungen

Pneumatischer Anschluss		D2	H1	H2	H3	H4	L1	L2	L3	⊕
Außengewinde	für Schlauch-									
	Außen-Ø									
D1	[mm]									
M-Gewinde mit Dichtring										
M5	3	2,95	26,9	3,8	21,1	14,9	12,2	9,6	6	7
	4	3,6	28,7	3,8	22,3	12,6	18,7	14,7	9,7	7
	6	4,8	30,2	3,8	22,9	12,6	20,7	16,7	11,7	7
G-Gewinde mit Dichtring										
G1/8	4	3,6	31,8	4,9	24,3	16,2	24	17,5	9,7	13
	6	4,8	33,15	4,9	24,75	16,2	26	19,5	11,7	13
	8	7	35,05	4,9	25,75	16,2	28,5	22	14,2	13
G1/4	6	4,8	35,65	5,8	26,35	17,8	26	19,5	11,7	17
	8	7	37,55	5,8	27,35	17,8	28,5	22	14,2	17
G3/8	8	7	38,55	6,8	27,35	17,8	28,5	22	14,2	19

Stecknippel-Verschraubungen N/CN

Datenblatt

Bestellangaben						
Pneumatischer Anschluss		Nennweite	Gewicht/ Stück	Teile-Nr.	Typ	PE ¹⁾
Außengewinde	für Schlauch- Außen-Ø					
D1	[mm]	[mm]	[g]			
M-Gewinde mit Dichtring						
M5	3	1,3	8	35982	LCNH-M5-PK-2	10
	4	2,0	9	35983	LCNH-M5-PK-3	10
	6	2,9	10	35984	LCNH-M5-PK-4	10
G-Gewinde mit Dichtring						
G ¹ / ₈	4	2,0	13	35985	LCNH-¹/₈-PK-3	10
	6	2,9	14	35986	LCNH-¹/₈-PK-4	10
	8	4,9	16	35987	LCNH-¹/₈-PK-6	10
G ¹ / ₄	6	2,9	21	35988	LCNH-¹/₄-PK-4	10
	8	4,9	22	35989	LCNH-¹/₄-PK-6	10
G ³ / ₈	8	4,9	29	35990	LCNH-³/₈-PK-6	10

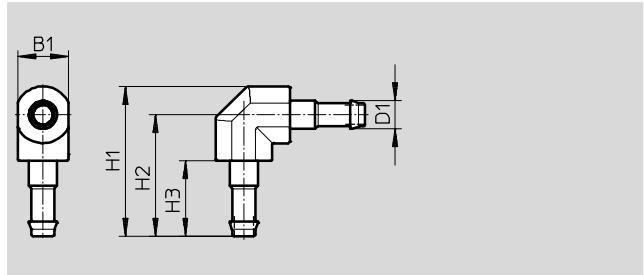
1) Packungseinheit in Stück

Stecknippel-Verschraubungen N/CN

FESTO

Datenblatt

L-Schlauchverbindung L-PK



Betriebs- und Umweltbedingungen	
Betriebsmedium	Druckluft nach ISO 8573-1:2010 [7:--:-]
Hinweis zum Betriebs-/Steuermedium	geölter Betrieb möglich (im weiteren Betrieb erforderlich)

Werkstoffe	
Gehäuse	Messing, POM
Werkstoff-Hinweis	RoHS konform

Abmessungen und Bestellangaben										
Pneumatischer Anschluss	Nennweite [mm]	B1	D1	H1	H2	H3	Gewicht/ Stück [g]	Teile-Nr.	Typ	PE ¹⁾
PK-2	1,5	4	2,95	12,2	10,2	6	1	19539	L-PK-2	10
PK-3	2,5	6,5	3,6	19,25	15,6	9,7	1	7473	L-PK-3	10
PK-4	3,4	7,8	4,8	23,1	18,7	11,7	2	9584	L-PK-4	10
PK-6	5,3	10,4	7	31,5	26,3	14	7	150012	L-PK-6	10

1) Packungseinheit in Stück

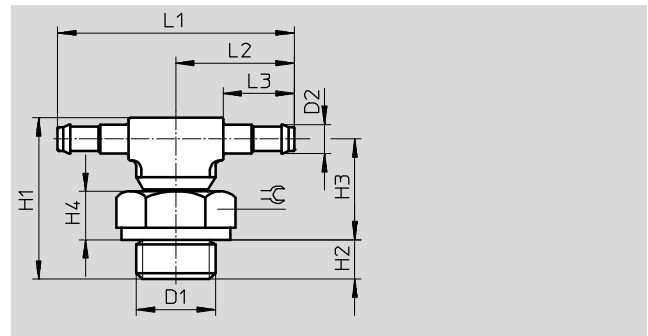
Stecknippel-Verschraubungen N/CN

Datenblatt

T-Stecknippel-Verschraubung

TCN

mit Außengewinde
360° ausrichtbar



Allgemeine Technische Daten	
Dichtungsart am Einschraubzapfen	Dichtring

Betriebs- und Umweltbedingungen	
Betriebsdruck [bar]	-0,95 ... +10
Betriebsmedium	Druckluft nach ISO 8573-1:2010 [7:-:-]
Hinweis zum Betriebs-/Steuermedium	geölter Betrieb möglich (im weiteren Betrieb erforderlich)
Umgebungstemperatur [°C]	0 ... +60
Korrosionsbeständigkeit KBK ¹⁾	2

1) Korrosionsbeständigkeitsklasse KBK 2 nach Festo Norm FN 940070
Mäßige Korrosionsbeanspruchung. Innenraumanwendung bei der Kondensation auftreten darf. Außenliegende sichtbare Teile mit vorrangig dekorativer Anforderung an die Oberfläche, die in direktem Kontakt zur umgebenden industriellen Atmosphäre stehen.

Werkstoffe			
Pneumatischer Anschluss 1	Außengewinde M3	Außengewinde M5	Außengewinde G1/8/G1/4/G3/8
Gehäuse	hochlegierter Stahl	Stahl	Aluminium
	Zink-Druckguss		
Werkstoff-Hinweis	RoHS konform		

Abmessungen und Bestellangaben														
Pneumatischer Anschluss		Nennweite	D2	H1	H2	H3	H4	L1	L2	L3	⌀	Teile-Nr.	Typ	PE ¹⁾
Außengewinde	für Schlauch-Außen-Ø													
D1	[mm]	[mm]												
M-Gewinde mit Dichtring														
M3	3	1,3	2,95	14	2,8	9,2	3,0	19,2	9,6	6	4,5	30492	TCN-M3-PK-2	10
	4	2,0	3,6	15,2	2,8	9,8	3,0	26,6	13,3	9,7	4,5	30983	TCN-M3-PK-3	10
M5	3	1,3	2,95	16	3,8	10,2	4,0	19,2	9,6	6	7	19525	TCN-M5-PK-2	10
	4	2,0	3,6	20,1	3,8	13,7	4,0	29,4	14,7	9,7	7	12259	TCN-M5-PK-3	10
	6	2,9	4,8	18,1	3,8	14,3	4,0	33,4	16,7	11,7	7	12432	TCN-M5-PK-4	10
G-Gewinde mit Dichtring														
G1/8	4	2,0	3,6	21,2	4,9	13,7	5,6	35	17,5	9,7	13	11961	TCN-1/8-PK-3	10
	6	2,9	4,8	22,55	4,9	14,15	5,6	39	19,5	11,7	13	11962	TCN-1/8-PK-4	10
	8	4,9	7	24,45	4,9	15,15	5,6	44	22	14,2	13	11963	TCN-1/8-PK-6	10
G1/4	6	2,9	4,8	25,05	5,8	15,75	7,2	39	19,5	11,7	17	11964	TCN-1/4-PK-4	10
	8	4,9	7	26,95	5,8	16,75	7,2	44	22	14,2	17	11965	TCN-1/4-PK-6	10
G3/8	8	4,9	7	27,95	6,8	16,75	7,2	44	22	14,2	19	11966	TCN-3/8-PK-6	10

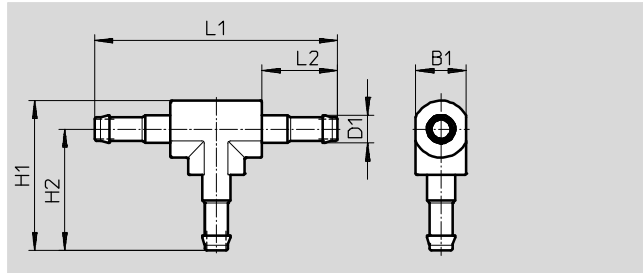
1) Packungseinheit in Stück

Stecknippel-Verschraubungen N/CN

Datenblatt

FESTO

T-Schlauchverbindung T-PK



Betriebs- und Umweltbedingungen	
Betriebsmedium	Druckluft nach ISO 8573-1:2010 [7:--:-]
Hinweis zum Betriebs-/Steuermedium	geölter Betrieb möglich (im weiteren Betrieb erforderlich)

Werkstoffe	
Gehäuse	Messing, POM
Werkstoff-Hinweis	RoHS konform

Abmessungen und Bestellangaben												
Pneumatischer Anschluss	Nennweite [mm]	B1	D1	H1	H2	L1	L2	Gewicht/ Stück [g]	Teile-Nr.	Typ	PE ¹⁾	
PK-2	1,5	4	2,95	12,2	10,2	20,4	6	1	30919	T-PK-2	10	
PK-3	2,5	6,5	3,6	19,25	15,6	31,2	9,7	2	7267	T-PK-3	10	
PK-4	3,4	7,8	4,8	23	18,7	37,4	11,7	3	9585	T-PK-4	10	
PK-6	5,3	10,4	7	31,5	26,3	52,6	14	11	150015	T-PK-6	10	

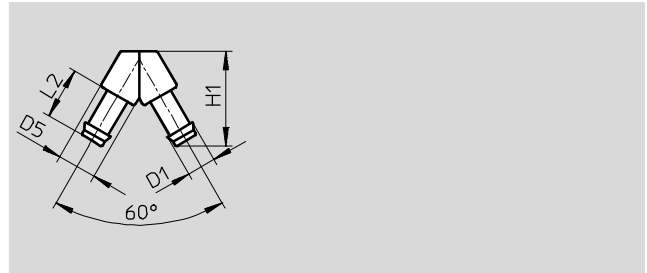
1) Packungseinheit in Stück

Stecknippel-Verschraubungen N/CN

Datenblatt

FESTO

V-Schlauchverbindung V-PK



Betriebs- und Umweltbedingungen	
Betriebsmedium	Druckluft nach ISO 8573-1:2010 [7:-:-]
Hinweis zum Betriebs-/Steuermedium	geölter Betrieb möglich (im weiteren Betrieb erforderlich)

Werkstoffe	
Gehäuse	Messing, POM
Werkstoff-Hinweis	RoHS konform

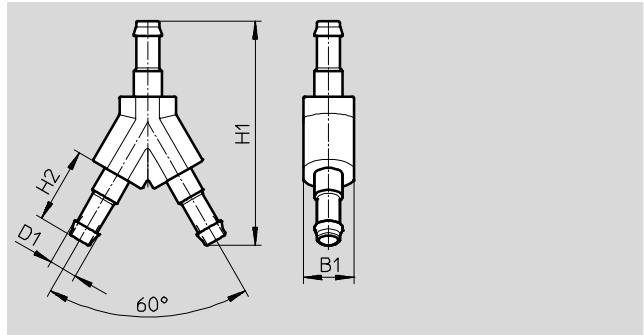
Abmessungen und Bestellangaben									
Pneumatischer Anschluss	Nennweite [mm]	D1	D5	H1	L2	Gewicht/ Stück [g]	Teile-Nr.	Typ	PE ¹⁾
PK-2	1,5	2,95	4	11,3	6	1	30918	V-PK-2	10
PK-3	2,5	3,6	6,5	17,6	9,7	1	7268	V-PK-3	10
PK-4	3,4	4,8	7,8	21	11,7	2	30920	V-PK-4	10
PK-6	5,3	7	10,4	29,8	14	8	150014	V-PK-6	10

1) Packungseinheit in Stück

Stecknippel-Verschraubungen N/CN

Datenblatt

Y-Schlauchverbindung Y-PK



Betriebs- und Umweltbedingungen	
Betriebsmedium	Druckluft nach ISO 8573-1:2010 [7:--]
Hinweis zum Betriebs-/Steuermedium	geölter Betrieb möglich (im weiteren Betrieb erforderlich)

Werkstoffe	
Gehäuse	Messing, POM
Werkstoff-Hinweis	RoHS konform

Abmessungen und Bestellangaben									
Pneumatischer Anschluss	Nennweite [mm]	B1	D1	H1	H2	Gewicht/ Stück [g]	Teile-Nr.	Typ	PE ¹⁾
PK-2	1,5	4	2,95	18	6	1	19540	Y-PK-2	10
PK-3	2,5	6,5	3,6	28,8	9,7	2	7269	Y-PK-3	10
PK-4	3,4	7,8	4,8	34,5	11,7	3	9586	Y-PK-4	10
PK-6	5,3	10,4	7	49,2	14	12	150013	Y-PK-6	10

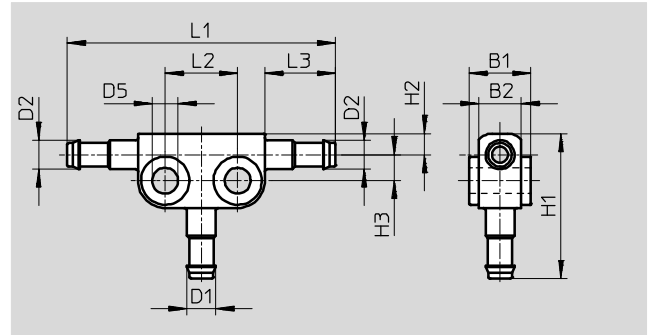
1) Packungseinheit in Stück

Stecknippel-Verschraubungen N/CN

Datenblatt

FESTO

Steckverteiler FCN



Betriebs- und Umweltbedingungen		
Betriebsdruck [bar]		-0,95 ... +10
Betriebsmedium		Druckluft nach ISO 8573-1:2010 [7:--:-]
Hinweis zum Betriebs-/Steuermedium		geölter Betrieb möglich (im weiteren Betrieb erforderlich)
Umgebungstemperatur [°C]		0 ... +60
Korrosionsbeständigkeit KBK ¹⁾		2

- 1) Korrosionsbeständigkeitsklasse KBK 2 nach Festo Norm FN 940070
Mäßige Korrosionsbeanspruchung. Innenraumanwendung bei der Kondensation auftreten darf. Außenliegende sichtbare Teile mit vorrangig dekorativer Anforderung an die Oberfläche, die in direktem Kontakt zur umgebenden industrietypischen Atmosphäre stehen.

Werkstoffe	
Gehäuse	Zink-Druckguss
Werkstoff-Hinweis	RoHS konform

Abmessungen												
Pneumatischer Anschluss für Schlauch-Außen-Ø		B1	B2	D1	D2	D5	H1	H2	H3	L1	L2	L3
1 [mm]	2 [mm]											
3	3	6	4	2,95	2,95	3,2	15,7	3,1	2,6	28	8	6
	4	8,4	5,2	2,95	3,6	4,3	17,9	3,5	3,9	38,4	10	9,7
4	4	8,4	5,2	3,6	3,6	4,3	21,6	3,5	3,9	38,4	10	9,7
	6	10,2	7	3,6	4,8	4,3	22	3,5	4,3	44,4	12	11,7
6	6	10,2	7	4,8	4,8	4,3	24	3,5	4,3	44,4	12	11,7
	8	12	8,8	4,8	7	4,3	25,9	4,4	5,3	49,4	12	14,2
8	8	12	8,8	7	7	4,3	28,4	4,4	5,3	49,4	12	14,2

Bestellangaben						
Pneumatischer Anschluss für Schlauch-Außen-Ø		Nennweite	Gewicht/ Stück	Teile-Nr.	Typ	PE ¹⁾
1 [mm]	2 [mm]	[mm]	[g]			
3	3	1,3	5	19527	FCN-3-PK-2-B	10
	4	1,3	8	31314	FCN-3-PK-3/2	10
4	4	2	8	14768	FCN-3-PK-3	10
	6	2	12	31315	FCN-3-PK-4/3	10
6	6	2,9	12	14769	FCN-3-PK-4	10
	8	2,9	16	31316	FCN-3-PK-6/4	10
8	8	4,9	16	14770	FCN-3-PK-6	10

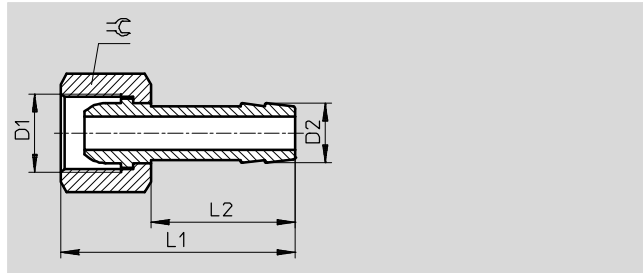
- 1) Packungseinheit in Stück

Schlauchtüllen C-P/N-P, für Schlauchklemme

Datenblatt

Schlauchtülle C-...-P

Kunststoffschlauch wird gesteckt und anschließend mit Schlauchklemme SK gesichert.



Betriebs- und Umweltbedingungen	
Betriebsmedium	Druckluft nach ISO 8573-1:2010 [7:--:-]
Hinweis zum Betriebs-/Steuermedium	geölter Betrieb möglich (im weiteren Betrieb erforderlich)

Werkstoffe	
Gehäuse	Messing

Abmessungen und Bestellangaben										
Pneumatischer Anschluss		Nennweite [mm]	D2	L1	L2	≅	Gewicht/ Stück [g]	Teile-Nr.	Typ	PE ¹⁾
D1										
G-Gewinde										
G ¹ / ₈	PK-6	4	7	36	24	13	18	2021	C- ¹ / ₈ -P-6	10
G ¹ / ₄	PK-6	4,5	7	39	24	17	28	2022	C- ¹ / ₄ -P-6	10
	PK-9	5,5	10	39	24	17	34	2023	C- ¹ / ₄ -P-9	10
G ³ / ₈	PK-6	4,5	7	39	24	19	31	2024	C- ³ / ₈ -P-6	1
	PK-9	6,5	10	39	24	19	34	2025	C- ³ / ₈ -P-9	1
G ¹ / ₂	PK-13	11	14,8	50	30	24	64	2026	C- ¹ / ₂ -P-13	1

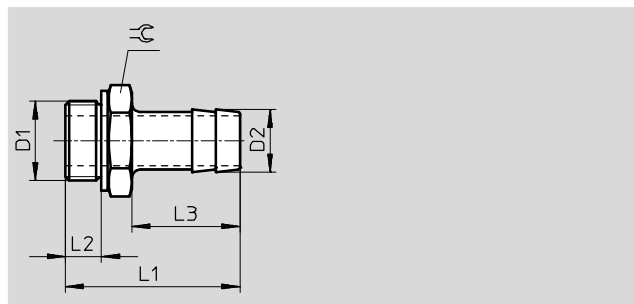
1) Packungseinheit in Stück

Schlauchtüllen C-P/N-P, für Schlauchklemme

Datenblatt

Schlauchtülle N-...-P Aluminium-Ausführung

Kunststoffschlauch wird gesteckt und anschließend mit Schlauchklemme SK gesichert.



Allgemeine Technische Daten

Dichtungsart am Einschraubzapfen	Dichtring OK (nur G-Gewinde)
----------------------------------	------------------------------

Betriebs- und Umweltbedingungen

Betriebsdruck kompletter [bar]	-0,95 ... +16
Temperaturbereich	
Betriebsmedium	Druckluft nach ISO 8573-1:2010 [7:-:-]
Hinweis zum Betriebs-/Steuermedium	geölter Betrieb möglich (im weiteren Betrieb erforderlich)
Korrosionsbeständigkeit KBK ¹⁾	2

1) Korrosionsbeständigkeitsklasse KBK 2 nach Festo Norm FN 940070
Mäßige Korrosionsbeanspruchung. Innenraumanwendung bei der Kondensation auftreten darf. Außenliegende sichtbare Teile mit vorrangig dekorativer Anforderung an die Oberfläche, die in direktem Kontakt zur umgebenden industriellen Atmosphäre stehen.

Werkstoffe

Gehäuse	Aluminium, blau eloxiert
Werkstoff-Hinweis	RoHS konform

Abmessungen und Bestellangaben

Pneumatischer Anschluss		Nennweite	D2	L1	L2	L3	⌀	Teile-Nr.	Typ	PE ¹⁾
D1		[mm]								
G-Gewinde mit Dichtring										
G ¹ / ₈	PK-6	4,5	7	34,7	4,9	24,2	13	3605	N-1/8-P-6	10
G ¹ / ₄	PK-6	4,5	7	37,1	5,8	24,1	17	3606	N-1/4-P-6	10
	PK-9	6,5	10	37,1	5,8	24,1	17	3607	N-1/4-P-9	10
G ³ / ₈	PK-6	4,5	7	38,1	6,8	24,1	19	3608	N-3/8-P-6	10
	PK-9	7,6	10	38,1	6,8	24,1	19	3609	N-3/8-P-9	10
	PK-13	11	14,8	45,4	6,8	30	19	36160	N-3/8-P-13	1
G ¹ / ₂	PK-9	8	10,3	39,5	8,15	24	24	3610	N-1/2-P-9	1
	PK-13	11	14,8	45,5	8,15	30	24	3611	N-1/2-P-13	1
G ³ / ₄	PK-13	11	14,8	50	9,05	30	32	3612	N-3/4-P-13	1
	PK-19	16,5	20,8	56	9,05	36	32	3613	N-3/4-P-19	1
R-Gewinde										
R1	PK-19	16,5	20,8	68,6	-	36	34	572260	N-1-P-19	1
NPT-Gewinde										
NPT ³ / ₄ -14	PK-19	16,5	20,8	66,68	-	36	30,17	564848	N-3/4-P-19-NPT	1
NPT1-11 ¹ / ₂	PK-19	16,5	20,8	74,0	-	36	34	572243	N-1-P-19-NPT	1

1) Packungseinheit in Stück

Schlauchtüllen C-P/N-P, für Schlauchklemme

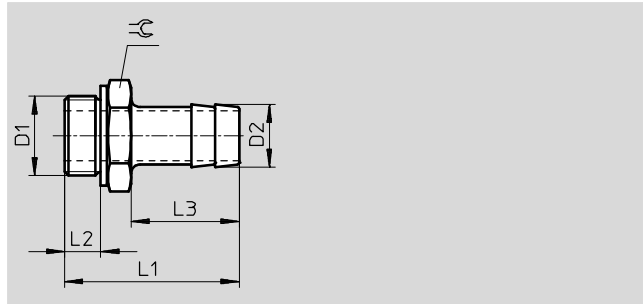
FESTO

Datenblatt

Schlauchtülle N-...-P-...-MS

Messing-Ausführung

Kunststoffschlauch wird gesteckt und anschließend mit Schlauchklemme SK gesichert.



Allgemeine Technische Daten	
Dichtungsart am Einschraubzapfen	Dichtring OK

Betriebs- und Umweltbedingungen	
Betriebsdruck kompletter [bar]	-0,95 ... +16
Temperaturbereich	
Betriebsmedium	Druckluft nach ISO 8573-1:2010 [7:-:-]
Hinweis zum Betriebs-/Steuermedium	geölter Betrieb möglich (im weiteren Betrieb erforderlich)
Korrosionsbeständigkeit KBK ¹⁾	1

1) Korrosionsbeständigkeitsklasse KBK 1 nach Festo Norm FN 940070
Niedrige Korrosionsbeanspruchung. Trockene Innenraumanwendung bzw. Transport- und Lagerschutz. Gilt auch für Teile hinter Abdeckungen, im nicht sichtbaren Innenbereich, oder Teile die im Anwendungsfall abgedeckt sind (z. B. Antriebszapfen).

Werkstoffe	
Gehäuse	Messing
Werkstoff-Hinweis	RoHS konform

Abmessungen und Bestellangaben										
Pneumatischer Anschluss		Nennweite	D2	L1	L2	L3	≡	Teile-Nr.	Typ	PE ¹⁾
D1		[mm]								
G-Gewinde mit Dichtring										
G ¹ / ₈	PK-6	4,5	7	34,7	4,9	24,2	13	15630	N-¹/₈-P-6-MS	10
G ¹ / ₄	PK-6	4,5	7	37,1	5,8	24,1	17	15631	N-¹/₄-P-6-MS	10
	PK-9	6,5	10	37,1	5,8	24,1	17	15632	N-¹/₄-P-9-MS	10
G ³ / ₈	PK-6	4,5	7	38,1	6,8	24,1	19	15633	N-³/₈-P-6-MS	10
	PK-9	7,6	10	38,1	6,8	24,1	19	15634	N-³/₈-P-9-MS	10
	PK-13	11	14,8	45,4	6,8	30	19	36161	N-³/₈-P-13-MS	1
G ¹ / ₂	PK-9	8	10,3	39,5	8,15	24	24	15635	N-¹/₂-P-9-MS	1
	PK-13	11	14,8	45,5	8,15	30	24	15636	N-¹/₂-P-13-MS	1
G ³ / ₄	PK-13	11	14,8	50	9,05	30	32	15637	N-³/₄-P-13-MS	1
	PK-19	16,5	20,8	56	9,05	36	32	15638	N-³/₄-P-19-MS	1

1) Packungseinheit in Stück

Schlauchklemmen SK

Datenblatt

Schlauchklemme SK

nach DIN 3017

Die Schlauchklemmen sind mit einem Schneckengewinde versehen. Bandbreite 9 mm.



Werkstoffe	
Gehäuse	Stahl

Bestellangaben				
Spannbereich-Ø [mm]	Gewicht/ Stück [g]	Teile-Nr.	Typ	PE ¹⁾
10 ... 16	7	9274	SK-10-16	10
16 ... 27	12	9275	SK-16-27	10
20 ... 32	13	9276	SK-20-32	10

1) Packungseinheit in Stück