

P72C - EXCELON® Modulsystem; 3/2 Elektropneumatisch oder pneumatisch betätigte Ventile



- > Anschluss: 1/4" oder 3/8" (ISO G/NPT)
- > Excelon-Design erlaubt direkten Leitungseinbau oder modulare Installation mit anderen Excelon-Produkten
- > 3/2-Wege , normal geschlossen
- > Elektropneumatische und pneumatische Betätigung
- > Sitzventil bietet lange Lebensdauer
- > Hoher Durchfluss



Technische Merkmale

Betriebsmedium:

Druckluft

Maximaler Betriebsdruck:

Elektropneumatisch betätigt:
Abhängig vom Magneten [darf nicht mehr als 10 bar (150 psi) betragen]

Pneumatisch betätigt:

10 bar (150 psi)

Minimaler Betriebsdruck:

3 bar (44 psi)

Steuerluftanschluss:

M5 mit ISO G Hauptanschluss
10-32 UNF mit PTF Hauptanschluss

Entlüftungsanschluss:

1/4" ISO Rc mit ISO G-Eingängen
1/4" PTF mit PTF-Eingängen

Durchschnittlicher Durchflussfaktor (Cv):

Eingang nach Ausgang: 1,31
Ausgang nach Entlüftung: 1,27

Umgebungs-/Mediums-temperatur:

Elektropneumatisch betätigt:
-20 ... +65°C (+4 ... +149°F)

Maximale Temperatur ist abhängig vom Magneten und darf +65°C

(+149 ° F) nicht übersteigen.

Pneumatisch betätigt:

-20 ... +65°C (+4 ... +149°F)

Um das Einfrieren der beweglichen Teile zu vermeiden, muss die Druckluft unter +2°C (+35°F) frei von Feuchtigkeit sein.

Material:

Gehäuse: Zink-Druckguss

Dichtungen: Synthetische Elastomere

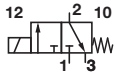
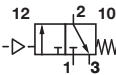
Filterscheiben: Sinterkunststoff

Innentteile: Messing/Stahl

Kenngrößen für Elektromagnete


Spannungstoleranz	± 10%
Relative Einschaltdauer	100% Dauerbetrieb
Nennweite	1,0 mm
Elektrischer Anschluss	Industriestandard, 22 mm
Magnetspule	Drehbar in 90°-Intervallen
Schutzart	IP 65 (mit Steckverbinder)

Technische Daten - Standardmodelle

Symbol	Anschluss	Nennweite	Betätigung/Rückstellung	Spannung	Gewicht (kg)	Typ
	G 1/4	Basis	El.magnet/Feder	24 V DC	0,96	P72C-2GC-PFN *1)
	G 3/8		El.magnet/Feder	24 V DC	0,93	P72C-3GC-PFN *1)
	G 1/4	Basis	Luft/Feder	-	0,84	P72C-2GA-NNN
	G 3/8		Luft/Feder	-	0,82	P72C-3GA-NNN

*1) Alternative Spannungen, siehe Seite 2

Spannungskennziffern und Ersatzspulen

22 mm -Spule ohne Steckverbinder nach Industriestandard				
	Spannung	Anzugs-/Halteleistung	Typ	Code
	12 V DC	2 W	QM/48/12J/21	12J
	24 V DC	2 W	QM/48/13J/21	13J
	110/120 V 50/60 Hz	4/2,5 VA	QM/48/18J/21	18J
	220/240 V 50/60 Hz	6/5,0 VA	QM/48/19J/21	19J

Steckverbinder

Industriestandard 22 mm
2-polig + PE



0657868

Typenschlüssel







Anschluss	Kennung
1/4"	2
3/8"	3
Gewinde	Kennung
ISO G (Standard)	G
PTF	A
Betätigung	Kennung
Pneumatisch *1)	A
Elektropneumatisch (22 mm Spule)	C
CNOMO	L

P72C-★ ★ ★ - ★ ★ ★

Steckverbinder	Kennung	
Mit	A	
Ohne	N	
Spulen- spannung	Nenn- leistung	Kennung
24 V DC	2 W	F
12 V DC	2 W	E
220/240 V AC	6/5,0 VA	B
110/120 V AC	4/2,5 VA	A
Keine Spule	-	Z
Kein Magnet	-	N
Magnetspule	Kennung	
Mit	P	
Ohne	N	




** Die Bestellnummer ändert sich in den letzten 3 Positionen auf NNN, z. B. P72C-2GA-NNN

Zubehör

Quikclamp®	Quikclamp® mit Befestigungswinkel	Gewindeflansch *1)	Anschlussblock mit drei alternativen 1/4" Anschlüssen	2/2 Absperrventil (weitere technische Daten siehe Datenblatt 8.160.600)	3/2 Absperrventil (weitere technische Daten siehe Datenblatt 8.160.600)
					
Seite 3	Seite 3	Seite 3	Seite 3	Seite 3	Seite 3
4214-51	4214-52	G1/4: 4215-08 G3/8: 4215-09 1/4 PTF: 4215-02 3/8 PTF: 4215-03	G1/4: 4216-52 1/4 PTF: 4216-50	G1/4: T72B-2GA-P1N G3/8: T72B-3GA-P1N 1/4 PTF: T72B-2AA-P1N 3/8 PTF: T72B-3AA-P1N	G1/4: T72T-2GA-P1N G3/8: T72T-3GA-P1N 1/4 PTF: T72T-2AA-P1N 3/8 PTF: T72T-3AA-P1N

*1) Bitte benutzen Sie den Gewindeflansch, wenn Sie einen Quikclamp an der Eingangs- bzw. Ausgangsseite verwenden.

Druckschalter

Anschlussblock für Druckschalter	Druckschalter (0,5 ... 8 bar)	Vorhängeschloss (Messing) mit zwei Schlüssel *1)
		
0523109000000000	0881300000000000	0613633000000000

*1) für Absperrventile

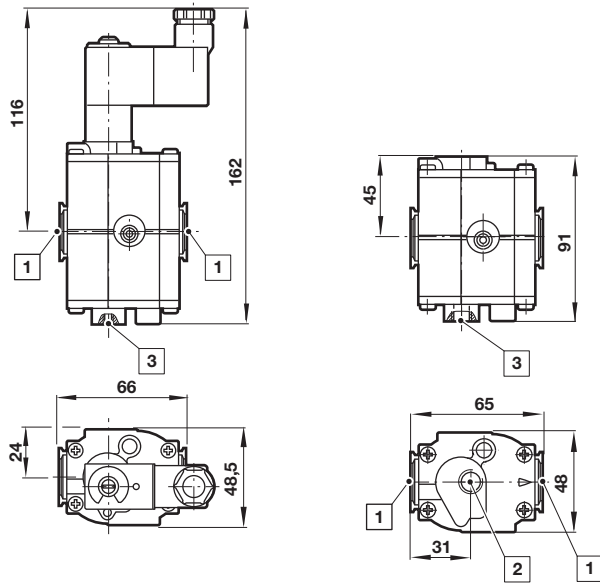
Vorhängeschloss

Schalldämpfer

Seite 3
R1/4: MB002B 1/4 PTF: MB002A

Abmessungen

Elektropneumatisch betätigt Pneumatisch betätigt

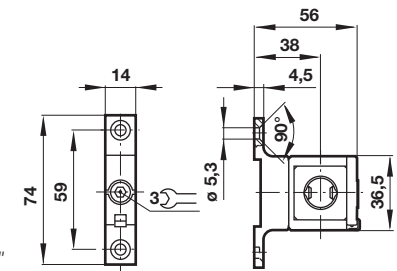


Zubehör Quikclamp®

Abmessungen in mm
Projection/First angle

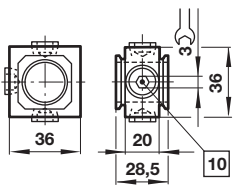


Quikclamp mit Befestigungswinkel



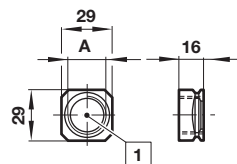
- 1 Anschlüsse 1/4" oder 3/8"
- 2 Steuerluftanschluss
- 3 Entlüftungsanschluss

Anschlussblock



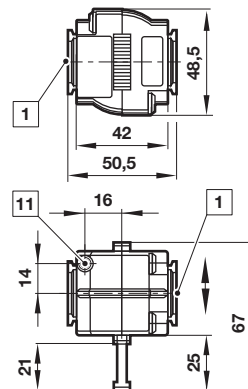
- 10 Anschlüsse (G1/4 oder 1/4 NPT) verschlossen

Gewindeflansch



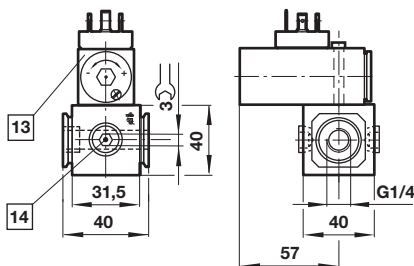
- 1 Anschlüsse 1/4" oder 3/8" ISO G/PTF

Absperrventil



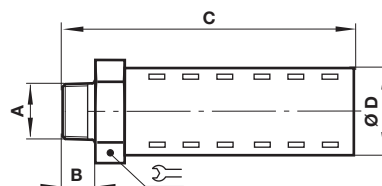
- 1 Anschlüsse 1/4" oder 3/8" ISO G/PTF
- 11 Entlüftungsanschluss M5 nur für 3/2-Wege-Ventil

Anschlussblock für Druckschalter



- 13 Druckschalter ist nicht im Lieferumfang
- 14 Alternativer Anschluss G1/4 verschlossen

Schalldämpfer



A	B	C	D		Typ
R1/4	17	92	32	32	MB002B
1/4 NPT	17	92	32	32	MB002A

Sicherheitshinweise

Diese Produkte sind ausschließlich in Druckluftsystemen zu verwenden. Sie sind dort einzusetzen, wo die unter »Technische Merkmale/-Daten« aufgeführten Werte nicht überschritten werden.

Berücksichtigen Sie bitte die entsprechende Katalogseite. Vor dem Einsatz der Produkte bei nicht industriellen Anwendungen, in lebenserhaltenden- oder anderen Systemen, die nicht in den veröffentlichten Anleitungsunterlagen enthalten sind, wenden Sie sich bitte direkt an IMI Precision Engineering. Durch Missbrauch, Verschleiß oder Störungen können in Pneumatik-

systemen verwendete Komponenten auf verschiedene Arten versagen.

Systemauslegern wird dringend empfohlen, die Störungsarten aller in Pneumatiksystemen verwendeten Komponententeile zu berücksichtigen und ausreichende Sicherheitsvorkehrungen zu treffen, um Verletzungen von Personen sowie Beschädigungen der Geräte im Falle einer solchen Störung zu verhindern.

Systemausleger sind verpflichtet, Sicherheitshinweise für den Endbenutzer im Betriebshandbuch zu vermerken, wenn der Störungschutz nicht ausreichend gewährleistet ist.